

Informe de Situación Hacendaria Ingresos - 2017

Municipio: Acatlán de Juárez, Jalisco.

CONCEPTOS	EJERCICIO 2016	ESTIMACIÓN 2017	VARIACIÓN 2016 - 2017
INGRESOS			
1 IMPUESTOS	\$ 12,865,971	\$ 14,938,093	16%
1.1 Impuesto Sobre los Ingresos	\$ 54,241	\$ 56,953	5%
1.2 Impuestos Sobre Patrimonio	\$ 12,811,263	\$ 14,723,200	15%
1.3 Impuestos Sobre la Producción, el Consumo y las Transacciones	\$ -	\$ -	#¡DIV/0!
1.4 Impuestos al Comercio Exterior	\$ -	\$ -	#¡DIV/0!
1.5 Impuestos Sobre Nóminas y Asimilables	\$ -	\$ -	#¡DIV/0!
1.6 Impuestos Ecológicos	\$ -	\$ -	#¡DIV/0!
1.7 Accesorios	\$ 467	\$ 157,940	33720%
1.8 Otros Impuestos	\$ -	\$ -	#¡DIV/0!
2 CUOTAS Y APORTACIONES DE SEGURIDAD SOCIAL	\$ -	\$ -	#¡DIV/0!
2.1 Aportaciones para Fondos de Vivienda	\$ -	\$ -	#¡DIV/0!
2.2 Cuotas para el Seguro Social	\$ -	\$ -	#¡DIV/0!
2.3 Cuotas de Ahorro para el Retiro	\$ -	\$ -	#¡DIV/0!
2.4 Otras Cuotas y Aportaciones para la Seguridad Social	\$ -	\$ -	#¡DIV/0!
2.5 Accesorios	\$ -	\$ -	#¡DIV/0!
3 CONTRIBUCIONES DE MEJORAS	\$ -	\$ -	#¡DIV/0!
3.1 Contribuciones de Mejoras por Obras Públicas	\$ -	\$ -	#¡DIV/0!
4 DERECHOS.	\$ 10,323,727	\$ 12,101,052	17%
4.1 Dererechos por el Uso, Goce, Aprovechamiento o Explotación de Bienes de Dominio Público	\$ 1,067,241	\$ 1,290,412	21%
4.2 Derecho a los Hidrocarburos	\$ -	\$ -	#¡DIV/0!
4.3 Derechos por Prestación de Servicios	\$ 8,590,124	\$ 9,327,756	9%
4.4 Otros Derechos	\$ 666,316	\$ 1,305,231	96%
4.5 Accesorios	\$ 46	\$ 177,653	386102%
5 PRODUCTOS	\$ 3,432,078	\$ 4,120,955	20%
5.1 Productos de Tipo Corriente	\$ 3,432,078	\$ 4,120,955	20%
5.2 Productos de Capital	\$ -	\$ -	#¡DIV/0!
5.3 Accesorios	\$ -	\$ -	#¡DIV/0!
6 APROVECHAMIENTOS	\$ 31,638	\$ 35,000	11%
6.1 Aprovechamientos de Tipo Corriente	\$ 31,638	\$ 35,000	11%
6.2 Aprovechamientos de Capital	\$ -	\$ -	#¡DIV/0!
6.3 Otros Aprovechamientos	\$ -	\$ -	#¡DIV/0!
6.4 Accesorios	\$ -	\$ -	#¡DIV/0!
7 INGRESOS POR VENTA DE BIENES Y SERVICIOS	\$ -	\$ -	#¡DIV/0!
7.1 Ingreso por Ventas de Mercancías	\$ -	\$ -	#¡DIV/0!
7.2 Ingresos por Ventas de Bienes y Servicios Producidos en Establecimientos del Gobierno	\$ -	\$ -	#¡DIV/0!
7.3 Ingresos por Ventas y Servicios de Organismos Descentralizados	\$ -	\$ -	#¡DIV/0!
7.4 Ingresos de Operación de Entidades Paraestatales Empresariales	\$ -	\$ -	#¡DIV/0!
7.9 Ingresos no Comprendidos en las Fracciones de la Ley de Ingresos, Causados en Ejercicios Fiscales Anteriores Pendientes de Liquidación o Pago	\$ -	\$ -	#¡DIV/0!
8 PARTICIPACIONES Y APORTACIONES	\$ 53,242,437	\$ 52,589,784	-1%
8.1 Participaciones	\$ 30,873,402	\$ 31,910,001	3%
8.2 Aportaciones	\$ 14,475,702	\$ 14,620,481	1%
8.3 Convenios	\$ 7,893,333	\$ 6,059,302	-23%
9 TRANSFERENCIAS, ASIGNACIONES, SUBSIDIOS Y OTRAS AYUDAS	\$ 34,667	\$ 35,000	1%
9.1 Transferencias Internas y Asignaciones al Sector Público	\$ -	\$ -	#¡DIV/0!
9.2 Transferencias al Resto del Sector Público	\$ -	\$ -	#¡DIV/0!
9.3 Subsidios y Subvenciones	\$ -	\$ -	#¡DIV/0!
9.4 Ayudas Sociales	\$ 34,667	\$ 35,000	1%
9.5 Pensiones y Jubilaciones	\$ -	\$ -	#¡DIV/0!
9.6 Transferencias a Fideicomisos, Mandatos y Análogos	\$ -	\$ -	#¡DIV/0!
10 OTROS INGRESOS Y BENEFICIOS	\$ -	\$ -	#¡DIV/0!
10.1 Ingresos Financieros	\$ -	\$ -	#¡DIV/0!
10.2 Diferencias por Tipo de Cambio a Favor, en Efectivo y Equivalentes	\$ -	\$ -	#¡DIV/0!
10.3 Otros Ingresos y Beneficios Varios	\$ -	\$ -	#¡DIV/0!
11 INGRESOS DERIVADOS DE FINANCIAMIENTO	\$ -	\$ -	#¡DIV/0!
11.1 Endeudamiento Interno	\$ -	\$ -	#¡DIV/0!
TOTAL DE INGRESOS:	\$ 79,930,518	\$ 83,819,884	4.87%



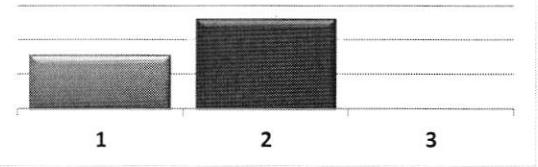
TESORERÍA
2015-2016

Informe de Situación Hacendaria Ingresos - 2017

Municipio: Acatlán de Juárez, Jalisco.

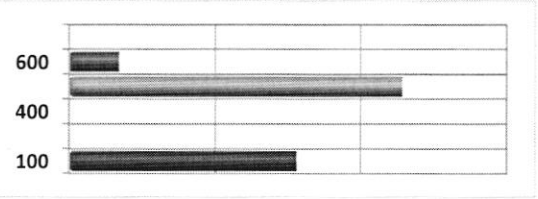
CLASIFICACIÓN POR TIPO DE INGRESOS (CTI)

TI	DESCRIPCIÓN	ESTIMACIÓN	%
1	INGRESOS DE GESTIÓN	31,195,100	37.22%
2	PARTICIPACIONES, APORTACIONES, TRANSFERENCIAS, ASIGNACIONES, SUBSIDIOS Y OTRAS AYUDAS	52,624,784	62.78%
3	OTROS INGRESOS	0	0.00%
SUMA		83,819,884	100.00%



CLASIFICACIÓN POR FUENTE DE FINANCIAMIENTO

FF	DESCRIPCIÓN	ESTIMACIÓN	%
100	RECURSOS FISCALES	31,230,100	37.26%
200	FINANCIAMIENTOS INTERNOS	-	0.00%
400	INGRESOS PROPIOS	-	0.00%
500	RECURSOS FEDERALES	45,742,292	54.57%
600	RECURSOS ESTATALES	6,847,492	8.17%
700	OTROS RECURSOS	-	0.00%
SUMA		83,819,884	100.00%



TESORERÍA
2015-2016

J. Longhi